

การแก้ไขโปรแกรม

IEP ONLINE 1.61.3 (รายงานภาษาต่างด้าว)

หากเลือกรายงานข้อมูลแล้วตัวหนังสืออ่านไม่ได้

Document Viewer

100%

|||||

||||| 3 |||||

|||||

(210160)□□□□□□□□ □□□□□□□□

□□□	□□□□□□	□□□□-□□□□	□□□□□□□□□□
□□	□□□□		
	□□□□□□□□		
1	1-8013-01301 -99-1	□□□□□□ □□□□□□ □□□□□□□□	(210160)□□□□□□□□
2	1-8007-01274 -75-2	□□ □□□□□□ □□□□□□ □□□	(210160)□□□□□□□□
3	1-9098-02831 -28-0	□□□□□□ □□□□□□ □□□□□□	(210160)□□□□□□□□
4	1-8099-02217 -13-4	□□□□□□ □□□□□□ □□□□□□□□	(210160)□□□□□□□□
5	1-8007-01295 -91-1	□□□□□□ □□□□□□ □□□□□□□□	(210160)□□□□□□□□
6	1-8006-00232 -56-6	□□ □□□□□□ □□□□□□	(210160)□□□□□□□□
7	1-8007-01275 -02-3	□□□□□□ □□□□□□ □□□□□□□□	(210160)□□□□□□□□

□□□ (210160) □□□□□□□□ 7

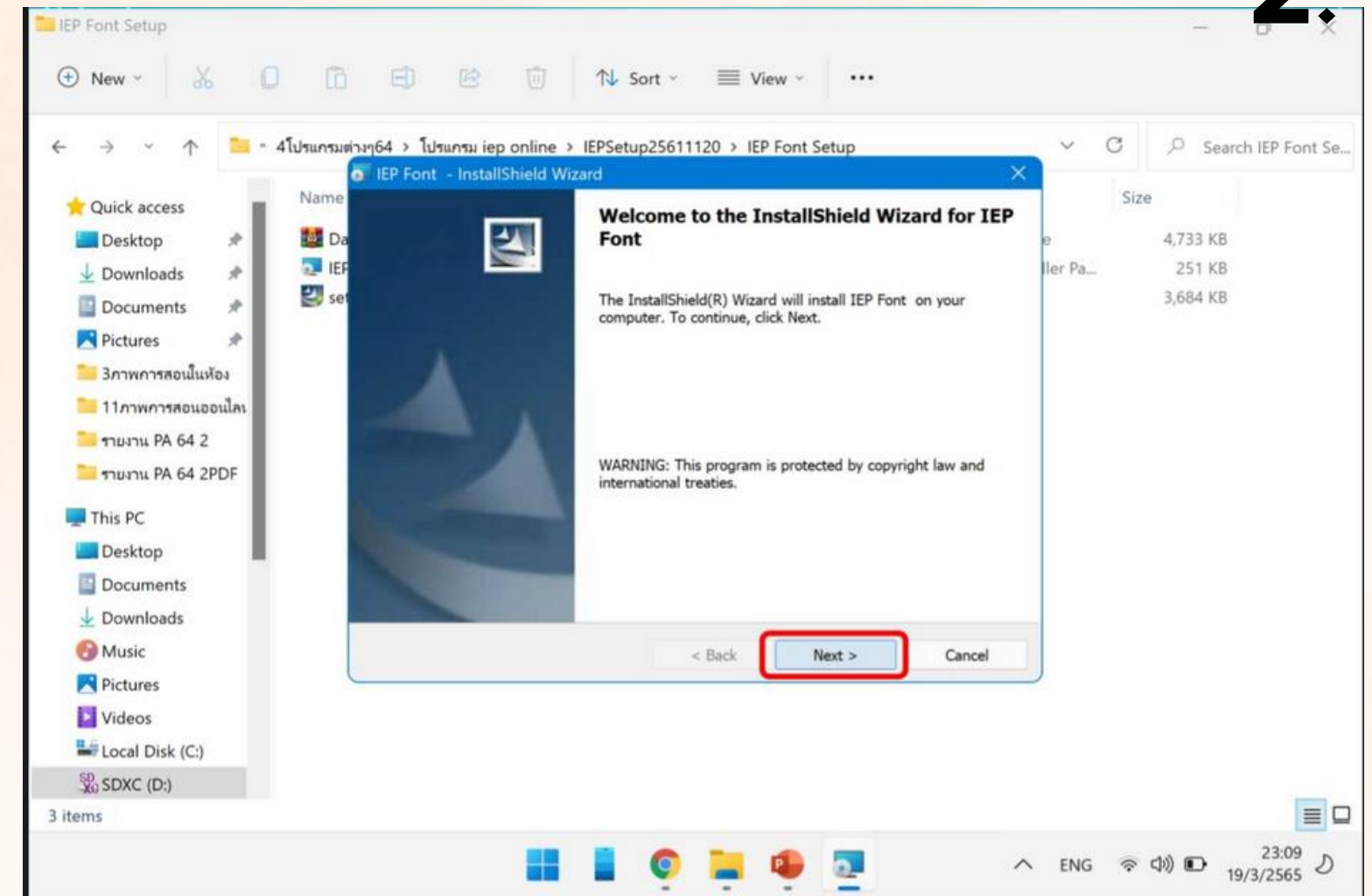
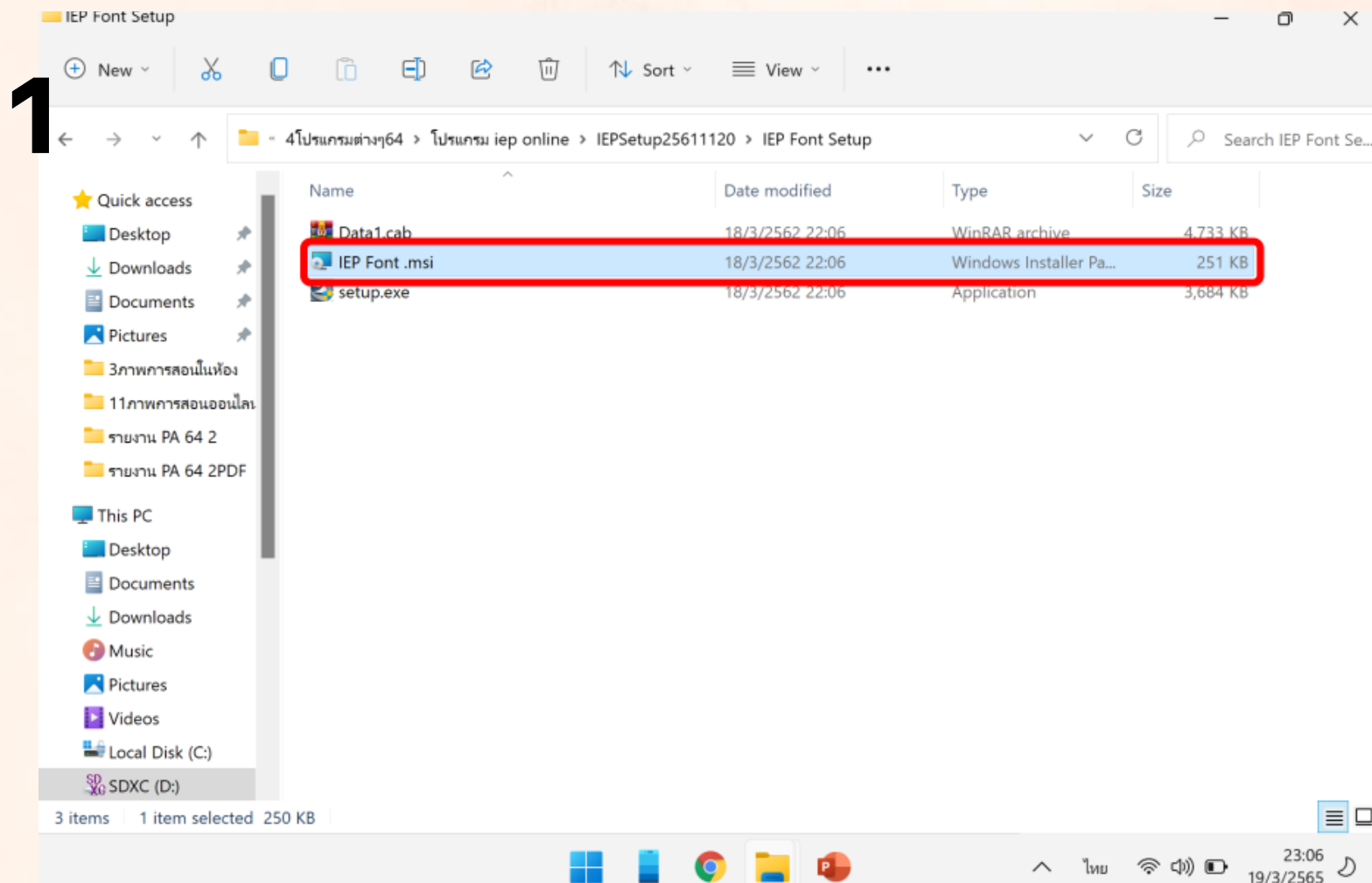


ขั้นตอนการแก้ปัญหาโปรแกรม

IEP ONLINE 1.61.3

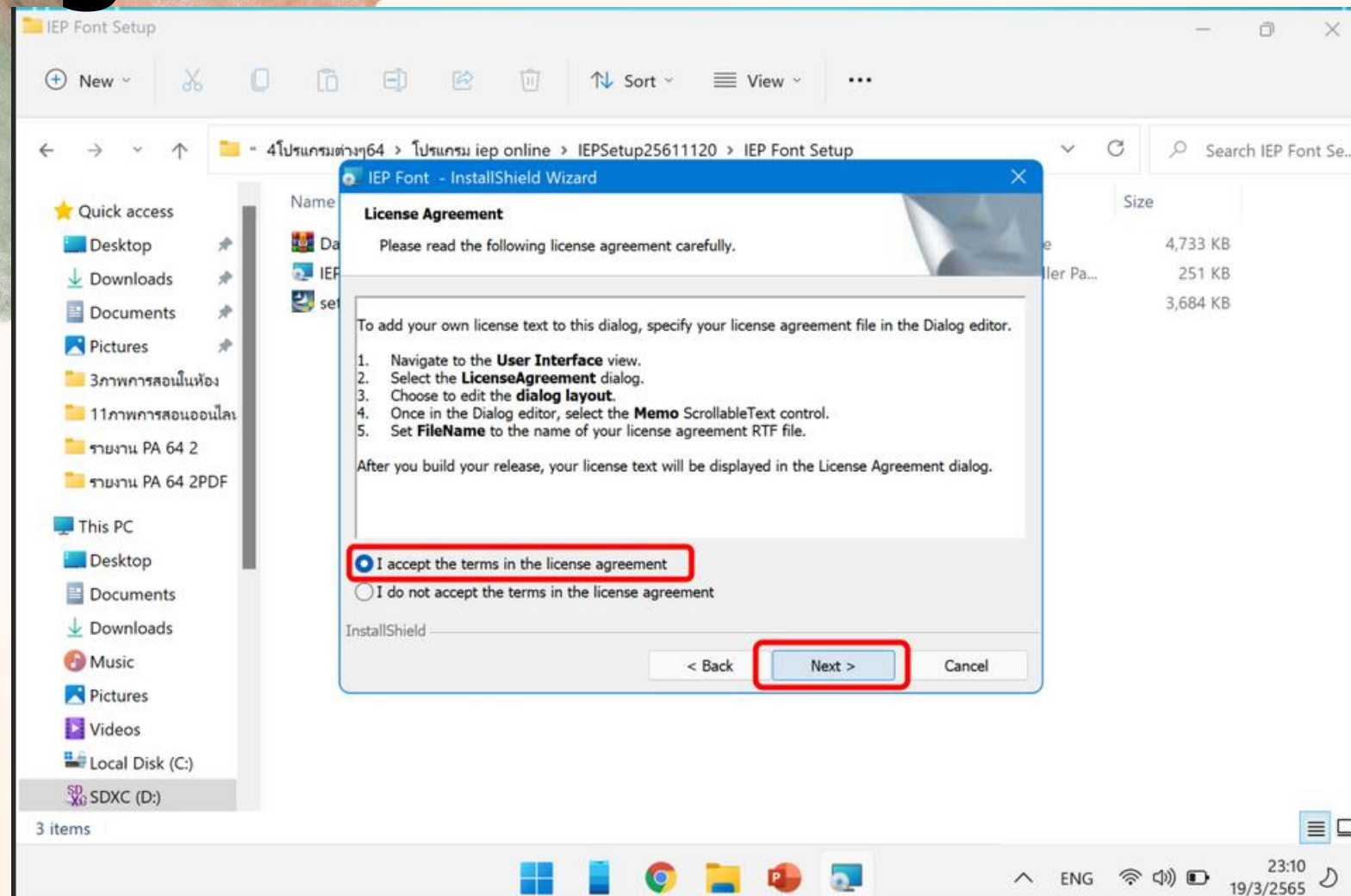
(รายงานเป็นภาษาต่างดาว)

1.เปิดโฟลเดอร์ชื่อ IEPSETUP2561120 หรือเปิดชื่อโฟลเดอร์ ย่อย IEP FONT SETUP

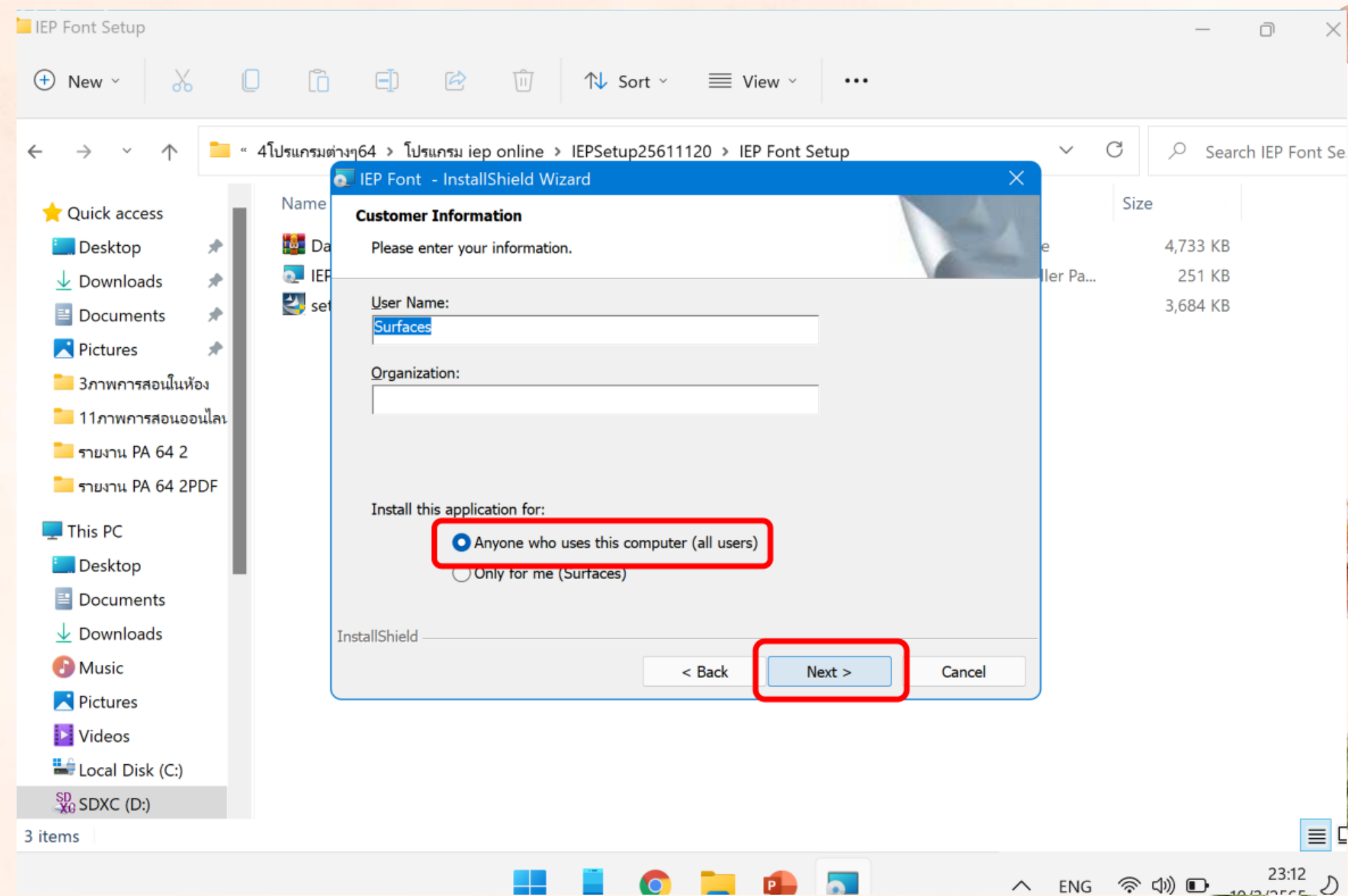


2.กดติดตั้งผ่านไฟล์ IEP FONT

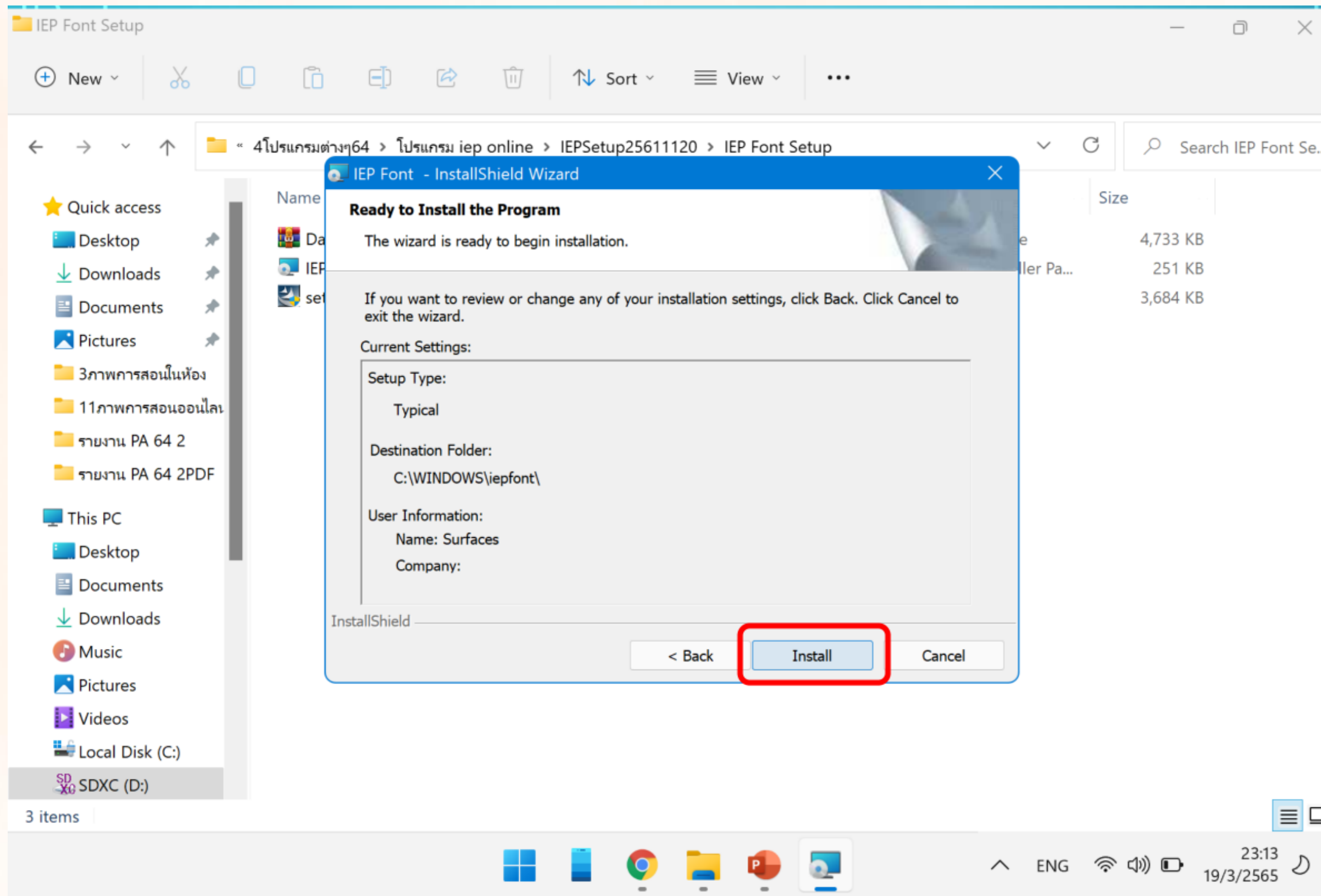
3



3. กดคำว่า **I accept the terms in the license agreement** หรือ ยอมรับเงื่อนไขในข้อตกลง แล้วกด **NEXT >** หรือถัดไป



4. กดคำว่า **Anyone who use this computer** หรือทุกคนที่ใช้คอมพิวเตอร์เครื่องนี้ (**all users**) แล้วกดถัดไป



5. กดติดตั้งหรือ **Install** แล้วรอจนเสร็จ